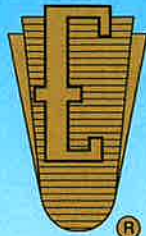


# RZECZOZNAWCY TECHNIKI SAMOCHODOWEJ, RUCHU DROGOWEGO, MASZYN I URZĄDZEŃ



## RZECZOZNAWCY - MOT.

Spółka z o.o. w Poznaniu

Ekspertyzy wykonują rzeczoznawcy  
STOWARZYSZENIA RZECZOZNAWCÓW  
TECHNIKI SAMOCHODOWEJ I RUCHU DROGOWEGO

Rok założenia 1948 r.

należącego do FIEA – Międzynarodowej Federacji Ekspertów Samochodowych  
61-896 Poznań, ul. Towarowa 35/37 (biurowiec DELTA), tel. 61 853 78 87, 61 853 74 49, tel./fax 61 853 78 97  
e-mail: [biuro@rzeczoznawcy-mot.poznan.pl](mailto:biuro@rzeczoznawcy-mot.poznan.pl), <http://www.rzeczoznawcy-mot.pl>



**OPINIA Nr: POP-260/1/2025**

**z dnia: 2025/04/18**

Rzeczoznawca : mgr inż. Krzysztof Howil nr 2565

Właściciel: PIP OKRĘGOWY INSPEKTORAT PRACY

Adres: ul. Marcełńska 90, 61-807 Poznań

Zadanie: Ocena stanu technicznego i określenie wartości rynkowej pojazdu

### DANE IDENTYFIKACYJNE POJAZDU

Dane: [O] IV-2025

Marka: RENAULT

Rok produkcji: 2014

Model: Fluence MR`13 E5

Wersja: Life 110

Nr rejestracyjny: PO 8G093

Rodzaj pojazdu: Samochód osobowy

VIN: VF1LZLC0552099829

Nr INFO-EKSPERT	031-07558
Data pierwszej rejestracji	2014/12/16
Wskazanie drogomierza	153378 km
Okres eksploatacji pojazdu (14/12/16-25/04/18)	124 mies.
Kolor powłoki lakierowej, (rodzaj lakieru)	biały
Dop. masa całkowita	1747 kg*
Rodzaj nadwozia	sedan 4 drzwiowy
Jednostka napędowa	z zapłonem iskrowym (wtrysk)
Pojemność / Moc silnika	1598 ccm / 81kW (110KM)
Liczba cylindrów / Układ cylindrów / Liczba zaworów	4 / rzędowy / 16
Rodzaj skrzyni biegów	manualna
Rodzaj napędu	przedni (4x2)

### WYPOSAŻENIE STANDARDOWE (2014.07-2015.02)

L.p.	Nazwa elementu wyposażenia	L.p.	Nazwa elementu wyposażenia
1	Fotel kierowcy z regulacją wysokości	18	Przygotowanie do montażu autoalarmu
2	Immobilizer	19	Radioodtwarzacz R-Plug&Radio+
3	Kieszenie w oparciach foteli przednich	20	Siedzenia tylne dzielone asymetrycznie i składane
4	Klamki zewnętrzne w kolorze nadwozia	21	Sygnalizacja niezapiętego pasa bezpieczeństwa kierowcy
5	Klimatyzacja automatyczna 2 strefowa	22	System dystrybucji siły hamowania elektroniczny EBD
6	Kolumna kierownicy regulowana	23	System kontroli ciśnienia w oponach
7	Komputer pokładowy	24	System stabilizacji toru jazdy ESC
8	Końcówka układu wydechowego chromowana	25	Szyby przednie regulowane elektrycznie
9	Kurtyny powietrzne boczne	26	Szyby tylne regulowane elektrycznie
10	Lusterka zewnętrzne podgrzewane elektrycznie	27	Światła hamowania awaryjnego
11	Lusterka zewnętrzne regulowane elektrycznie	28	Światła p/mgienne przednie
12	Lusterko wewnętrzne dwupozycyjne	29	Tarcze kół stalowe 15"
13	Mocowanie fotelika dziecięcego ISOFIX na tylnym siedzeniu	30	Wspomaganie układu kierowniczego zmienne elektryczne
14	Nawiew powietrza na siedzenia tylne	31	Wycieraczki z czujnikiem deszczu
15	Poduszka powietrzna kierowcy	32	Zamek centralny
16	Poduszka powietrzna pasażera z możliwością odłączenia	33	Zestaw naprawczy opon

3.235

14072 mgr inż. Krzysztof Howil nr 2565

System INFO-EKSPERT  
/SRTSiRD

Strona 1

17 Poduszki powietrzne boczne

**L.p. Nazwa pakietu / elementu pakietu wyposażenia standardowego**

- 1 ABS + system wspomagania nagłego hamowania  
ABS - system zapobiegający blokowaniu kół  
System wspomagania nagłego hamowania
- 2 Konsola centralna z podłokietnikiem  
Podłokietnik centralny przedni  
Konsola centralna
- 3 Tempomat z ogranicznikiem prędkości  
Ogranicznik prędkości  
Tempomat
- 4 Zagłówki przednie i tylne 5 szt.  
Zagłówki siedzeń tylnych 3 szt.  
Zagłówki foteli przednich

**WYPOSAŻENIE DODATKOWE****L.p. Nazwa elementu wyposażenia****Wartość [PLN]**

- 1 +Czujniki parkowania - tył

192

**OPIS ZAMONTOWANEGO W POJEŹDZIE OGUMIENIA**

Koło	Marka, typ	Bieżnik [mm]	Zużycie [%]
Przednie lewe:	FULDA 195/65 R15 95H XL ECOCONTROL HP TL	4,0	66
Przednie prawe:	FULDA 195/65 R15 95H XL ECOCONTROL HP TL	4,0	66
Tylne lewe:	FULDA 195/65 R15 95H XL ECOCONTROL HP TL	4,0	66
Tylne prawe:	FULDA 195/65 R15 95H XL ECOCONTROL HP TL	4,0	66

**STAN TECHNICZNY POJAZDU**

Próby drogowej nie wykonywano.

**SILNIK:**

Stwierdzono:

Rozruch i praca silnika w całym zakresie obrotów nie budzi zastrzeżeń. Silnik kompletny z osprzętem. Komora silnika brudna. Układy chłodzenia, smarowania szczelne.

Naloty korozji na elementach układu wydechowego.

**PODWOZIE:**

Stwierdzono:

Zespoły i mechanizmy podwozia są kompletne i stopień zużycia odpowiedni do przebiegu i okresu użytkowania. Naloty korozji na elementach podwozia.

**NADWOZIE: Stwierdzono:**

- nadwozie typu sedan, 4- drzwiowe, 5-osobowe, kolor biały,
- pokrywa komory silnika - punktowe odpryski lakieru,

Stan elementów nadwozia adekwatny do okresu użytkowania z dronimi śladami zużycia eksploatacyjnego.

**OSPRZĘT I WYPOSAŻENIE POJAZDU:**

Stwierdzono:

Kompletne sprawne technicznie.

- zderzak przedni - rysy,
- zderzak tylny - rysy,

- tapicerka wnętrza - brudna, poplamiona,
- kołpaki kół 4 szt. - przetarte,
- koło kierownicy - wytarte.

**KOREKTY**

WARTOŚĆ BAZOWA BRUTTO (131 mies.) ..... 20 300 PLN

KOREKTA ZA WYPOSAŻENIE DODATKOWE ..... 192 PLN

*Wyposażenie pojazdu powoduje powiększenie wartości pojazdu, gdy jest wyposażeniem ponadstandardowym oraz jest sprawne, czyli zdolne do spełnienia swojej funkcji. Wielkość korekty wartości bazowej, związanej z wyposażeniem dodatkowym pojazdu została określona na podstawie udziału tego wyposażenia w wartości standardowo wyposażonego nowego pojazdu z uwzględnieniem amortyzacji pojazdu i zwiększonej amortyzacji jego wyposażenia.*

KOREKTA ZA OGUMIENIE ..... - 234 PLN

*Korekta uwzględnia wpływ stanu ogumienia na wartość pojazdu. Zużycie poszczególnych opon zostało określone z uwzględnieniem zmierzonej wysokości ich bieżnika. Punktem odniesienia jest ogumienie o zużyciu 50%.*

KOREKTY RÓŻNE ..... - 3 873 PLN

**W tym:**

[%] Wart. [PLN]

Stan utrzymania i dbałość o pojazd -5,0 -1 024

*Stan utrzymania i dbałość o pojazd mogą mieć wpływ na wartość rynkową pojazdu w przypadku, gdy stan wycenianego pojazdu istotnie odbiega od dobrego, odpowiedniego dla danego okresu eksploatacji i przebiegu.*

*Stwierdzony ponadprzeciętnie dobry stan świadczący o wyjątkowej dbałości o pojazd może stanowić podstawę korekty dodatniej wartości, stan gorszy od typowego dobrego - podstawę do korekty ujemnej.*

Szczególny charakter eksploatacji -10,0 -2 049

*Negatywny wpływ na wartość rynkową może mieć używanie pojazdu w nietypowych warunkach, jak też w nietypowy sposób, np.: do nauki jazdy, dojazd sportowych i testowych, samochodu osobowego do celów zarobkowych, częsta jazda z przyczepą przez samochód osobowy lub terenowy, itp. Wielkość tej korekty szacuje się w zależności od intensywności i okresu eksploatacji pojazdu w szczególny sposób.*

Konieczne naprawy pojazdu -3,9 - 800

*Konieczność wykonania naprawy wycenianego pojazdu jest podstawą do obniżenia jego wartości w stosunku do wartości pojazdu sprawnego. O wielkości korekty decyduje koszt naprawy przywracającej pojazd do stanu technicznego odpowiedniego do okresu użytkowania pojazdu, jego przebiegu i ogólnego stanu technicznego.*

**Wartość rynkowa brutto wyżej zidentyfikowanego pojazdu, określona na dzień wykonania opinii wynosi:**

**16400 PLN**

(słownie: szesnaście tysięcy czterysta złotych)

w tym VAT (23,0%) 3066,67 PLN

**Wartość określono na podstawie:**

- notowań wartości rynkowych z bazy pojazdów "Komputerowego Systemu INFO-EKSPERT" na IV-2025 zaakceptowanych przez wykonawcę opinii,
- korekt mających wpływ na wartość pojazdu.

Wycenę sporządził:

pieczęć

Z up. Prezesa Zarządu

Beata Tabor-Stachowiak

Sprawdzono  
pod kątem formalnym

Dnia  
RZECZOZNAWCY TECHNIKI SAMOCHODOWEJ,  
RUCHU DROGOWEGO, MASZYN I URZĄDZEŃ

RZECZOZNAWCY - MOT.

Spółka z o.o.  
61-896 Poznań, ul. Towarowa 35/37  
tel. 61 853-74-49, 853-78-87, fax 61 853-78-97  
NIP 778-10-15-140, REGON 630272765





# DOKUMENTACJA FOTOGRAFICZNA

do opinii nr: POP-260/1/2025

z dnia: 2025/04/18

## DANE IDENTYFIKACYJNE POJAZDU

Dane: [O] IV-2025

Marka: RENAULT

Rok produkcji: 2014

Model: Fluence MR`13 E5

Wersja: Life 110

Nr rejestracyjny: PO 8G093

Rodzaj pojazdu: Samochód osobowy



Fot. 1



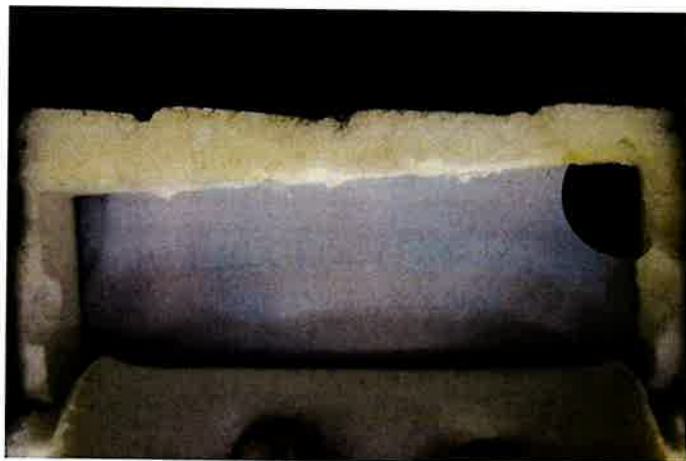
Fot. 2



Fot. 3



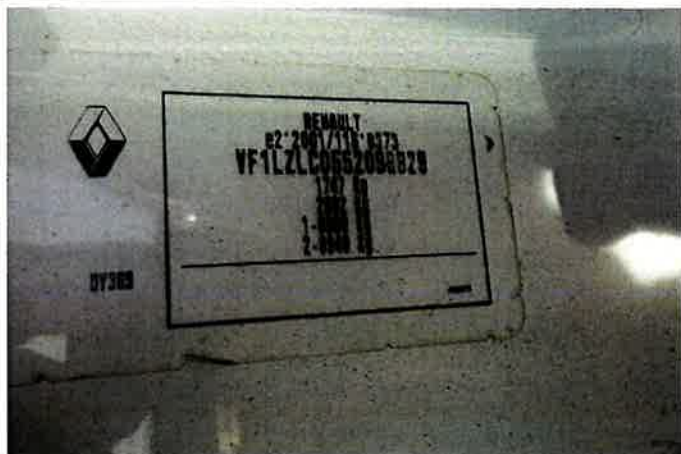
Fot. 4



Fot. 5



Fot. 6



Fot. 7



Fot. 8



Fot. 9



Fot. 10



Fot. 11



Fot. 12





Fot. 13



Fot. 14



Fot. 15



Fot. 16



Fot. 17



Fot. 18



Fot. 19



Fot. 20



Fot. 21



Fot. 22



Fot. 23



Fot. 24





Fot. 25



Fot. 26



**ARKUSZ USTALENIA WARTOŚCI POJAZDU**

do opinii nr: POP-260/1/2025

z dnia: 2025/04/18

Rzeczoznawca : mgr inż. Krzysztof Howil nr 2565

Właściciel: PIP OKRĘGOWY INSPEKTORAT PRACY

Adres: ul. Marcelińska 90, 61-807 Poznań

Zadanie: Ocena stanu technicznego i określenie wartości rynkowej pojazdu

**DANE IDENTYFIKACYJNE POJAZDU**

Dane: [O] IV-2025

Marka: RENAULT

Rok produkcji: 2014

Model: Fluence MR'13 E5

Wersja: Life 110

Nr rejestracyjny: PO 8G093

Rodzaj pojazdu: Samochód osobowy

Nr IE: 031-07558

**USTALENIE WARTOŚCI POJAZDU**

Ostatnia cena nowego pojazdu: 53 900 PLN brutto na 08/2015

**KATALOG WARTOŚCI BAZOWYCH (BRUTTO):**

rok	mies.	wart. z katal. [PLN]	wart. zadana [PLN]
2015	05	21850	21850
2014	05	20300	20300
2013	05	18900	18900
WARTOŚĆ BAZOWA BRUTTO (131 mies.)			20 300 PLN

Normatywny okres eksploatacji	131 mies.
DATA PIERWSZEJ REJESTRACJI (rok/mies/dn)	2014/12/16
Rzeczywisty okres eksploatacji	124 mies.

**LISTA WYPOSAŻENIA:**

Lista wyposażenia na podstawie informacji z bazy danych na okres: 2014.07-2015.02

**WYPOSAŻENIE DODATKOWE:**

L.p.	Nazwa elementu wyposażenia	wta	data zam.	wpa	[%]	Wsp.	Wart. [PLN]
1	Czujniki parkowania - tył	0,75			1,93	0,49	192
KOREKTA ZA WYPOSAŻENIE DODATKOWE							192 PLN
KOREKTA ZA WYPOSAŻENIE							192 PLN po korekcie: 20 492 PLN
+ - element zadany z listy ogólnej lub dodany jako nowy element przez wyceniającego							

Przebieg normatywny	178 000 km
Przebieg rzeczywisty odczytany	153 378 km

**ZASTOSOWANE KOREKTY RÓŻNE:**

Opis korekty	[%]	Wart. [PLN]
Stan utrzymania i dbałość o pojazd	-5,0	-1 024
Szczególny charakter eksploatacji	-10,0	-2 049
Konieczne naprawy pojazdu	-3,9	- 800
KOREKTY RÓŻNE	- 3 873 PLN	po korekcie: 16 619 PLN

**STAN OGUMIENIA:**

Oś	Koło	Cena [PLN]	Zuż. [%]	Bieżn [mm]	Koło	Cena [PLN]	Zuż. [%]	Bieżn [mm]	Koło	Cena [PLN]	Zuż. [%]	Bieżn [mm]	Koło	Cena [PLN]	Zuż. [%]	Bieżn [mm]
Przednia					Lewe:	365	66*	4					Prawe:	365	66*	4
Tylna					Lewe:	365	66*	4					Prawe:	365	66*	4
KOREKTA ZA OGUMIENIE																- 234 PLN po korekcie: 16 385 PLN

WARTOŚĆ RYNKOWA BRUTTO PO ZAOKRĄGLENIU .....

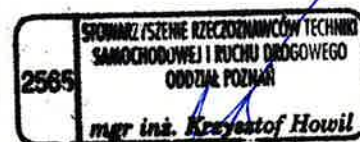
16 400 PLN

Wycenę sporządził:

.....  
.....

pieczęć

Dnia ..... r.





# ARKUSZ BADANIA POWŁOKI LAKIEROWEJ

do opinii nr: POP-260/1/2025

z dnia: 2025/04/18

Rzeczoznawca : mgr inż. Krzysztof Howil nr 2565

Właściciel: PIP OKRĘGOWY INSPEKTORAT PRACY

Adres: ul. Marcelińska 90, 61-807 Poznań

Zadanie: Ocena stanu technicznego i określenie wartości rynkowej pojazdu

## DANE IDENTYFIKACYJNE POJAZDU

Dane: [O] IV-2025

Marka: RENAULT

Rok produkcji: 2014

Model: Fluence MR`13 E5

Wersja: Life 110

Nr rejestracyjny: PO 8G093

Rodzaj pojazdu: Samochód osobowy

## OPIS POWŁOKI LAKIEROWEJ

